



# 眼の検診キャンペーン



眼が白くなった気がする? 充血してる?  
目ヤニが増えた? など心配事はありませんか?  
この機会に目の状態のチェックをしてみませんか?



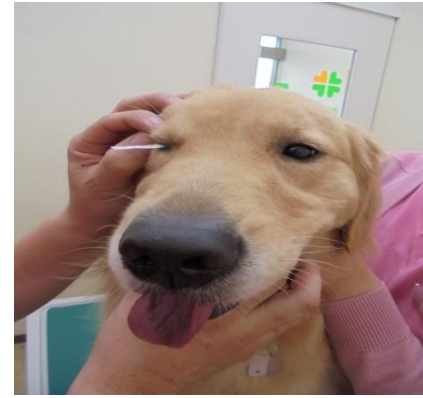
## 【白内障のチェック】

眼に光を当てて水晶体の濁りのチェックをします。



## 【緑内障のチェック】

眼の表面に眼圧計を当てて眼圧のチェックをします。



## 【ドライアイのチェック】

眼のふちに検査紙を入れて涙の量をチェックします。

3つの検査がセットで...

7/1(木)~9/30(木)まで

通常

~~6,600円~~



3,850円(税込)

※お部屋を暗くして行う、  
10分程度の検査となっております!  
お気軽にスタッフまでお尋ねください★

