



眼の検診キャンペーン



眼が白くなった気がする? 充血してる?
目ヤニが増えた? など心配事はありませんか?
この機会に目の状態のチェックをしてみませんか?



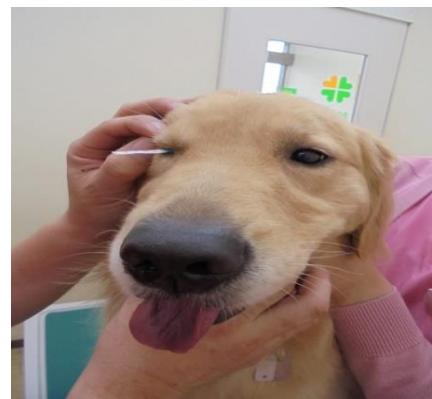
【白内障のチェック】

眼に光を当てて水晶体の濁りのチェックをします。



【緑内障のチェック】

眼の表面に眼圧計を当てて眼圧のチェックをします。



【ドライアイのチェック】

眼のふちに検査紙を入れて涙の量をチェックします。

3つの検査がセットで...

7/1(水)~9/30(水)まで

通常

~~6.600円~~



3.850円(税込)

※お部屋を暗くして行う、
10分程度の検査となっております!
お気軽にスタッフまでお尋ねください★